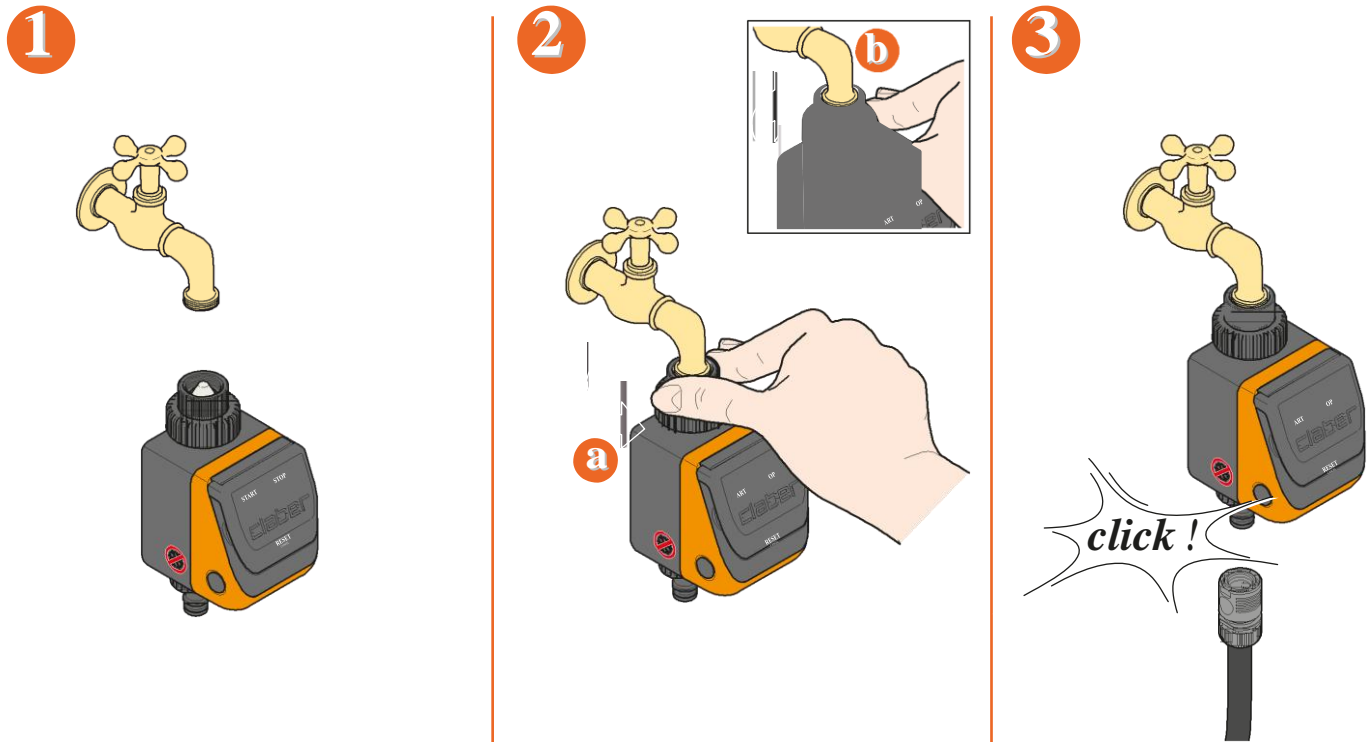
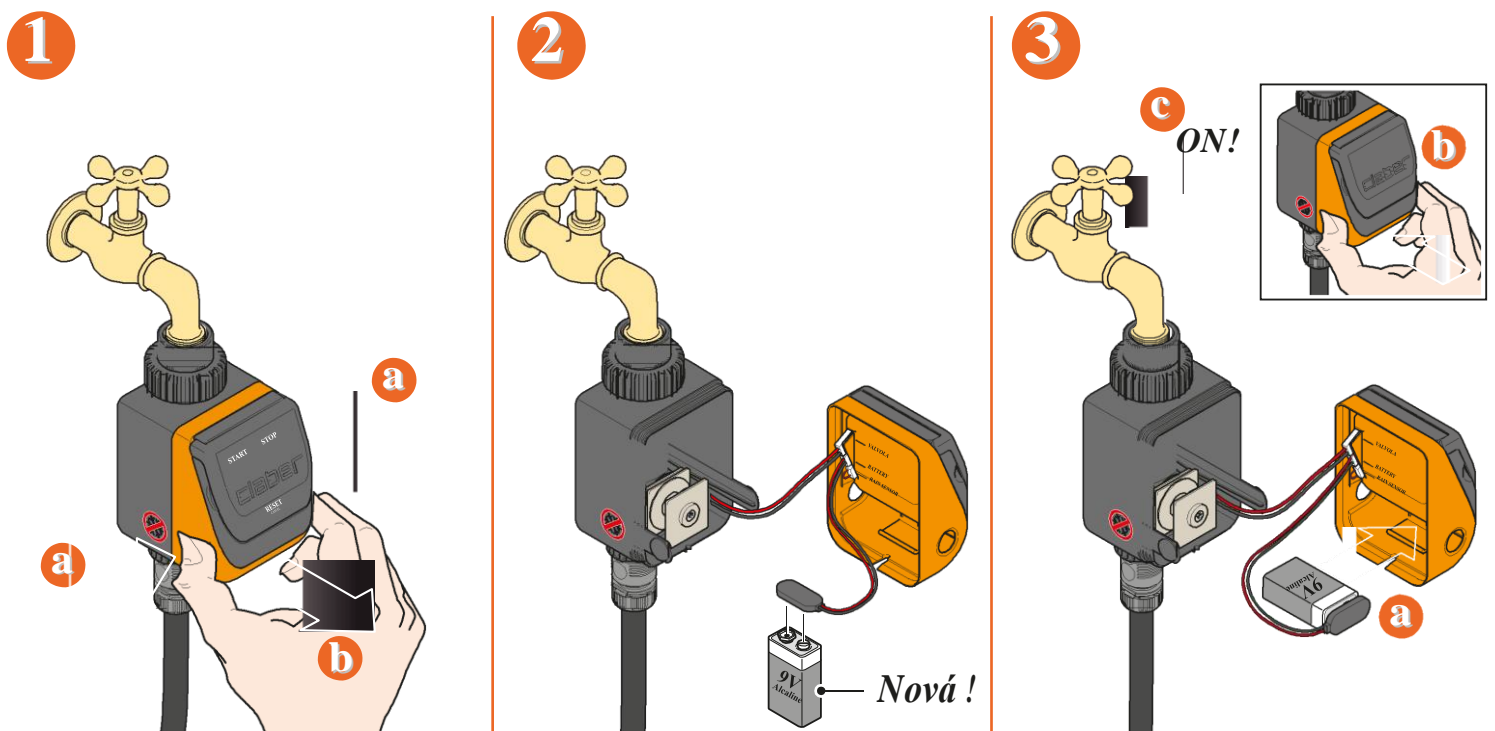


Pripojenie časovača k prívodu vody.



Pre Aquauno Logica (p/n): 8444 - 8422
 Pre Aquauno Logica Plus (p/n): 8411 - 8419

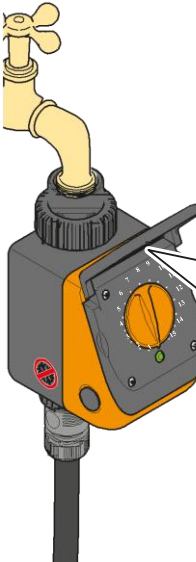
Stlačením dvoch tlačidiel na stranách uvoľníte predný kryt prístroja a vložte 9V alkalickú batériu. .
Dôležité : nezabudnite zapnúť vodovodný kohútik!



Pre Aquauno Logica (p/n): 8444 - 8422
 Pre Aquauno Logica Plus (p/n): 8411 - 8419

Vyberte požadovanú zavlažovací cyklus jednoduchým otočením gombíka na jednu z 15 prednastavených programov. Popisy rôznych programov sú uvedené na ochrannom kryte. Zvolený program sa spustí po 10 sekundách. Led-svietielko počas prevádzky časovača bliká


1

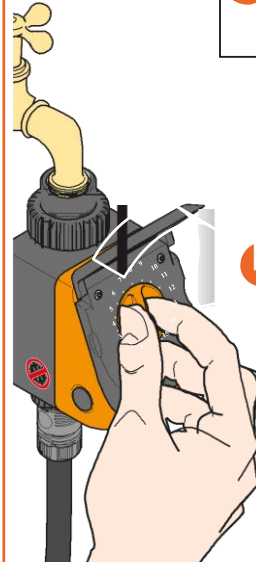


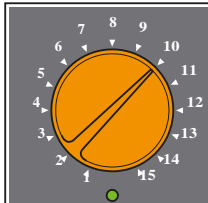
Možné programy:

1	2 min.	KAŽDÝCH 12h
2	5 min.	KAŽDÝCH 12h
3	10 min.	KAŽDÝCH 12h
4	1 min.	KAŽDÝCH 24h
5	3 min.	KAŽDÝCH 24h
6	5 min.	KAŽDÝCH 24h
7	8 min.	KAŽDÝCH 24h
8	10 min.	KAŽDÝCH 24h
9	15 min.	KAŽDÝCH 24h
10	30 min.	KAŽDÝCH 24h
11	60 min.	KAŽDÝCH 24h
12	5 min.	KAŽDÝCH 2 dni
13	15 min.	KAŽDÝCH 2 dni
14	30 min.	KAŽDÝCH 3 dni
15	60 min.	KAŽDÝCH 7 dni

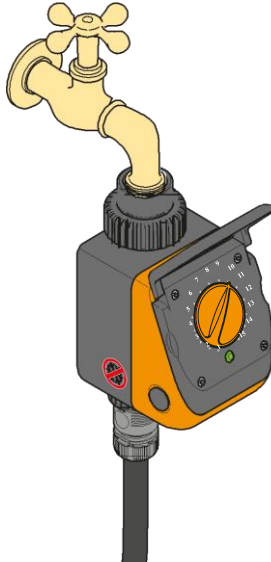
2

a  Výber času začiatku zavlažovania




b 

3



10 sec.

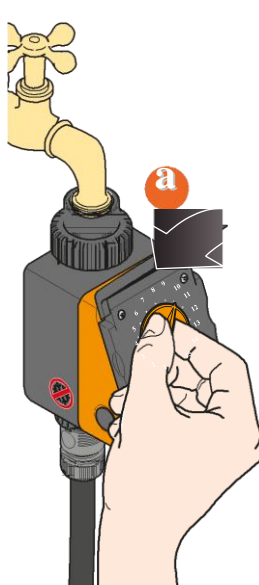
START!




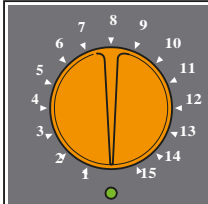
Pre Aquauno Logica (p/n): 8444 - 8422
 Pre Aquauno Logica Plus (p/n): 8411 - 8419

Program je možné kedykoľvek zmeniť otáčaním gombíka na "0", a potom zmenou pozície na iné číslo. Otočením gombíka bude zrušený práve prebiehajúci program.

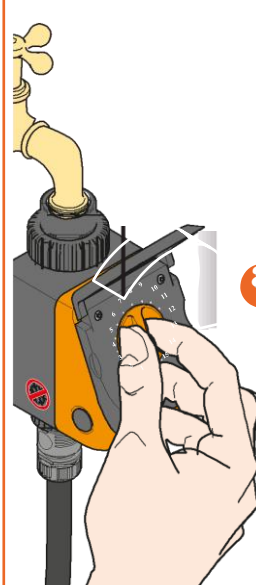
1




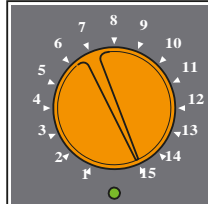
a 

b 


2




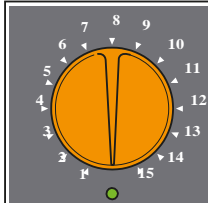
a 

b 


3



a 

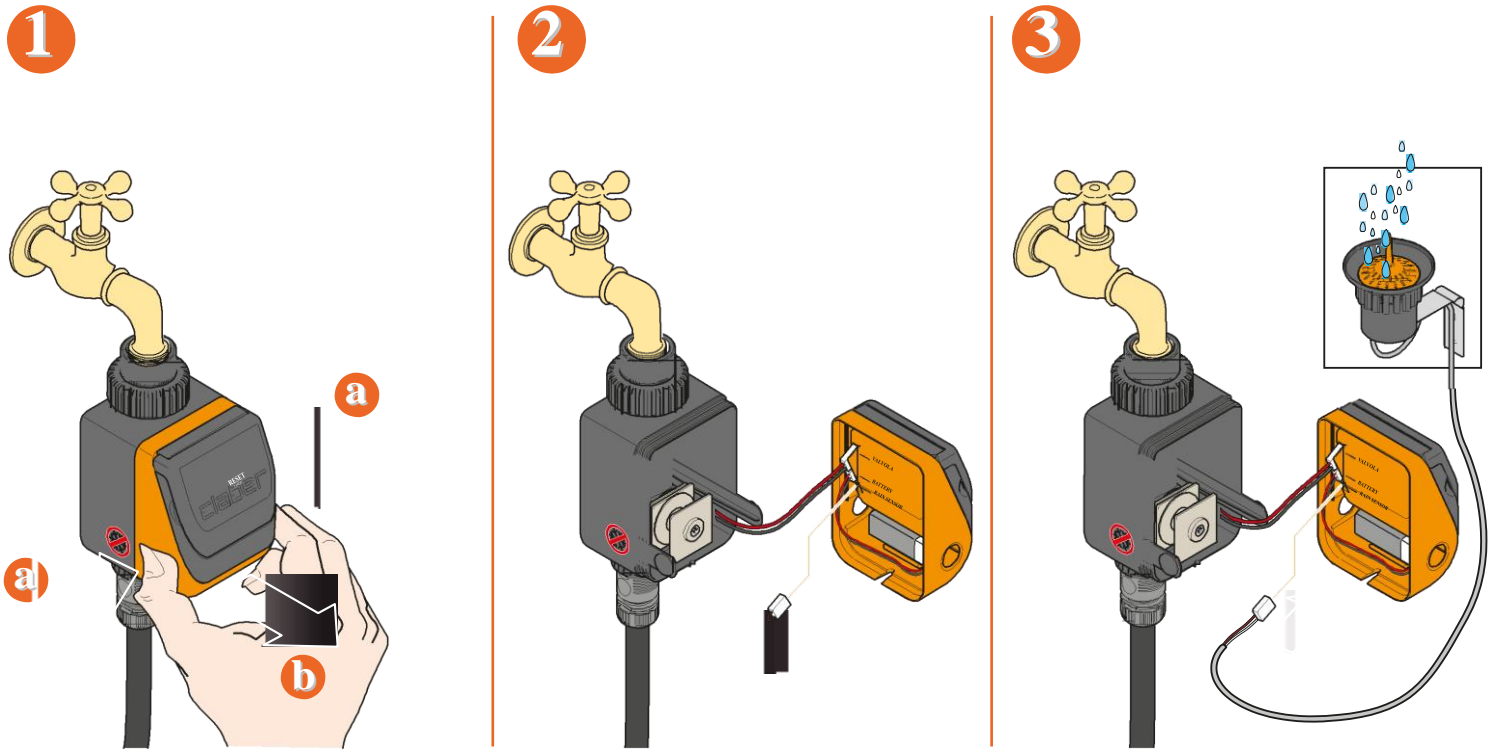
b 

STOP!



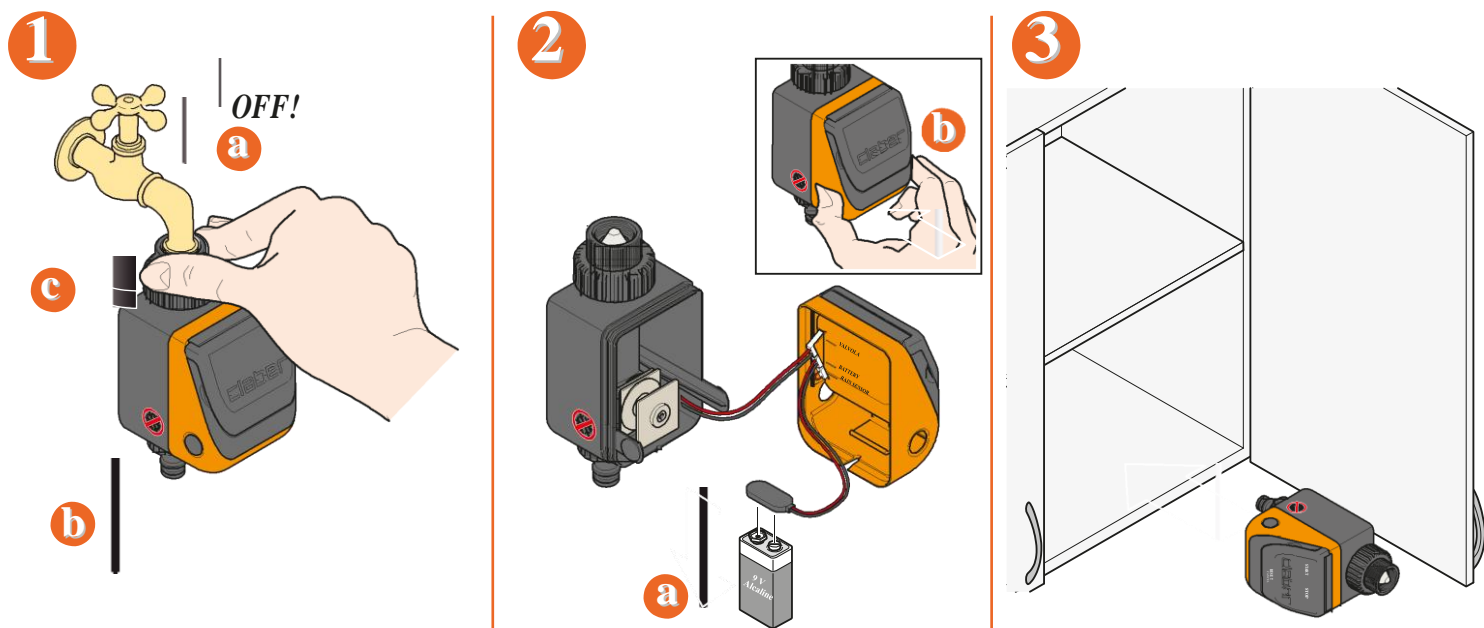
Pre Aquauno Logica (p/n): 8444 - 8422
 Pre Aquauno Logica Plus (p/n): 8411 - 8419

Časovač môže byť pripojený k dažďovému senzoru. 90915. V takom prípade musí byť kryt prepajky odstránený . .



Pre Aquauno Logica Plus (p/n): 8411 - 8419

Pred zimným obdobím odpojte časovač od prívodu vody, vyberte batériu a časovač uložte časovač do vnútorných priestorov.



Pre Aquauno Logica (p/n): 8444 - 8422
Pre Aquauno Logica Plus (p/n): 8411 - 8419